

## 概要

事業内容：居宅介護支援事業

## 対象者

要介護1～5と認定された方で、当事業所の担当を希望される方

## 費用

全額が保険給付となり、自己負担はありません。但し、介護保険のサービスを利用すると、決められた限度額までは1割から3割の自己負担があります。

## 営業日時

営業日 月曜日～土曜日



電車でお越しの方 ▶ 近鉄「伊勢若松駅」から徒歩20分(急行が止まります)  
車でお越しの方 ▶ 津から車で40分(国道23号線利用)/四日市から車で20分(国道23号線利用)



## 社会福祉法人 慈童会

特別養護老人ホーム くすのき園  
くすのき園 短期入所生活介護事業所  
くすのき園 通所介護事業所  
くすのき園 訪問介護事業所  
在宅介護支援センター くすのき園  
くすのき園 居宅介護支援事業所  
居宅介護事業所 くすのき園  
グループホーム くすのき園  
くすのき保育園



〒513-0055

三重県鈴鹿市上箕田町字近田 2639-2

TEL 059-385-6565

FAX 059-385-6660

メール kea-mane@mecha.ne.jp

<https://www.sunalix.co.jp/kusunokien/>

## 「私たちの誓い」

提供するサービスの向上並びに事業経営の透明性の確保を図り、もって地域福祉の推進に努めます。

- 利用者の人格を尊重する
- 真に、利用者本位の福祉サービスを実現する
- 利用者及び地域の方の期待と信頼に応える

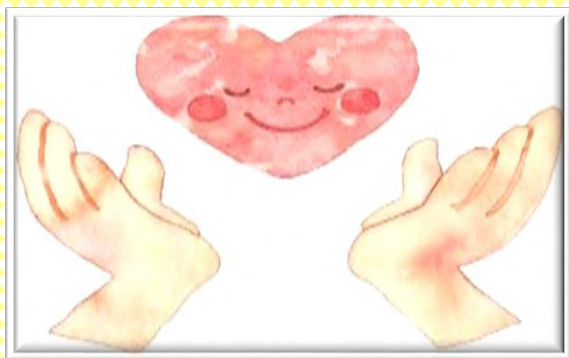


## ご挨拶

くすのき園は樹齢 1000 年を越す「長太の大樟」にほど近い田園地帯にあります。そんなくすのき園の設立理念は「慈しむ心」を育むこと。親を、子を、家族を慈しむ・・・、地域を慈しむ・・・、そして自分自身を慈しむ。人に支えられている自己の存在に気付くならば、他の人を慈しむ心は育まれるのではないのでしょうか。それぞれの人が地域の中で「その人らしさ」を失うことなく、尊厳ある生活を送ることができるようにお手伝いさせていただければ幸いです。

### <法人理念>

「慈しむ心を育む」を狭義的に  
“受容する姿勢を育成・成長させること”と  
捉え、地域包括ケアシステムを深化・推進するため日々精進します。



## 居宅介護支援事業所ってなに？

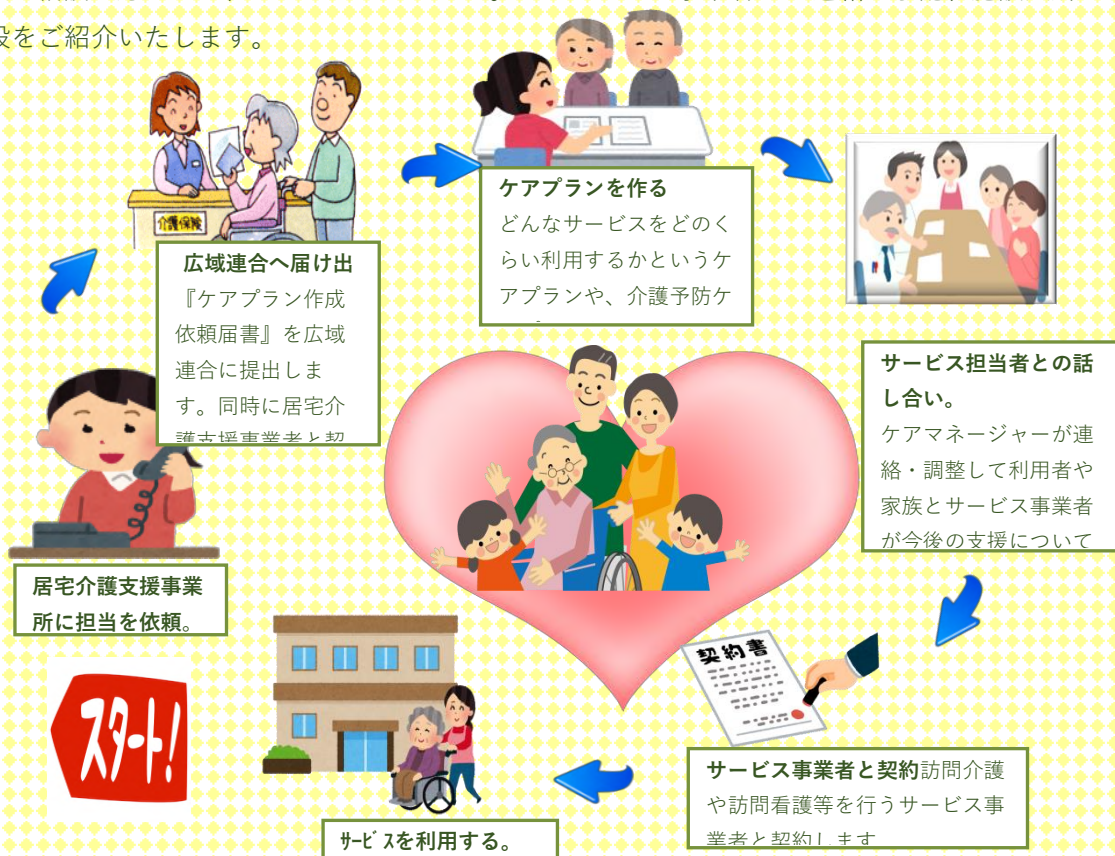
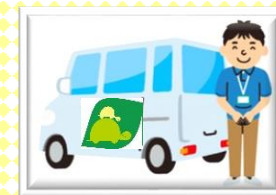
### 介護保険のサービスってどうやって使うの？

居宅介護支援事業所とは『ケアマネージャー』が在籍しているところです。  
ケアマネージャーは介護の知識を幅広く持った専門家になります。

介護保険のサービスを利用するには居宅介護支援事業所と契約し、利用するサービスの内容を具体的に盛り込んだケアプランが必要です。

その他にも・・・

介護を必要とする人や家族の相談に応じたり、アドバイスをします。またサービス事業者への連絡や手配、施設入所を希望する人に適切な施設をご紹介します。



広域連合へ届け出  
『ケアプラン作成  
依頼届書』を広域  
連合に提出しま  
す。同時に居宅介  
護支援事業所と契

ケアプランを作る  
どんなサービスをどのく  
らい利用するかというケ  
アプランや、介護予防ケ

サービス担当者との話  
し合い。  
ケアマネージャーが連  
絡・調整して利用者や  
家族とサービス事業者  
が今後の支援について

サービス事業者と契約訪問介護  
や訪問看護等を行うサービス事  
業者と契約します

サービスを利用する。

居宅介護支援事業  
所に担当を依頼。

